

室内垭口设计 这样处理美美滴！

垭口是什么物

在室内装修中,那些不装门的门口就叫垭口,当然广义上来说,在墙体中间有个门洞造型的,比如走廊口也算得上是垭口。

垭口不处理行不行

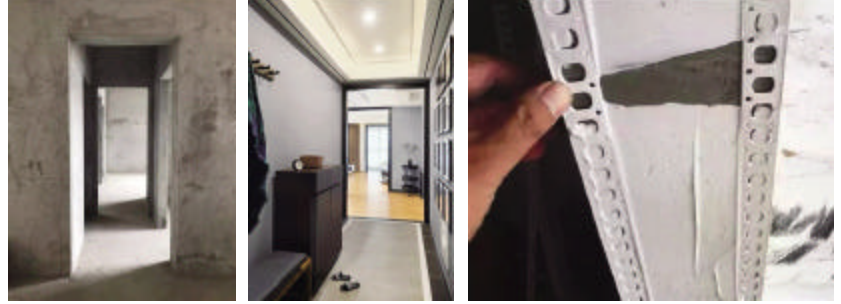
装修的时候,如果整体风格以简单为主,或则预算不足的话,那么这个

地方不处理也是可以的,不过记得加个阳角护角条。

垭口如何护理好看

通常要根据整体装修的格调情况来设计搭配,常见的处理方式有圆弧拱形处理、门框装饰等。

下面整理了各种常见垭口的处理设计,大家可以参考一下。



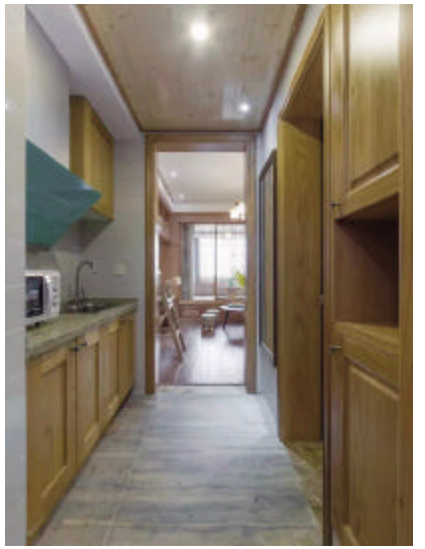
白色优雅的垭口门洞处理,华丽又舒适大气。

一 玄关垭口

玄关是回家后的第一个空间,不过这种需要做垭口的玄关,一般都是独立的小玄关空间,并不是所有的户型都会有,如果你家正好有这样的玄关垭口,那么就可以参考下面这些设计了。

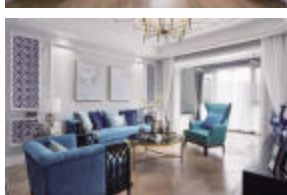
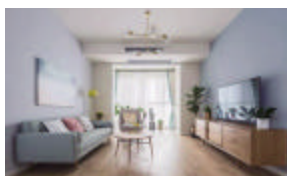
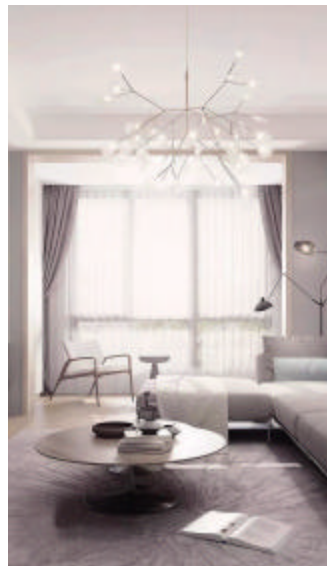
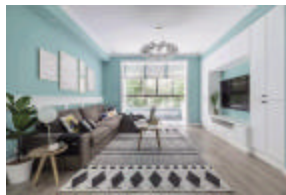
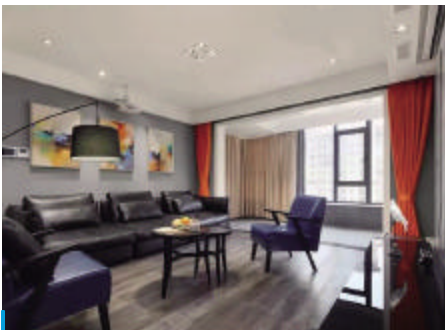


实木门框作为垭口处理,跟整体硬装搭配结合起来,效果更加端庄大气。

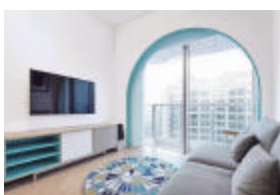


二 阳台垭口

如果客厅与阳台是准备做打通的布局的话,那么阳台客厅之间的这个位置,将会是非常大的垭口,这里也是需要单独处理一下才行的。



做成拱形的垭口,刷上独特的颜色,也是非常的雅致。



三 过道垭口

过道的垭口空间,往往都是电视墙或沙发墙所处的位置,如果不作特别的处理,那么很容易让这里显得单调了,所以这个位置,也可以做个垭口造型,整体体会显得更加高档精致。

