

旅途不惧风雨 无锡打造全时段全季节旅游目的地

在旅行途中常会突遇天气由晴空万里转阴雨密布,不仅影响游玩体验,还耽误原定行程计划,如果是家庭亲子出游更是让人闹心。

如今随着科技发展和消费升级时代的来临,消费者对美好生活的升级提出了新的需求,许多过去的不可能正在逐步变成现实。在今年6月,无锡两地融创文旅城开业迎客,文旅城通过科技手段,让旅客在夏日炎炎的南方体验北国白雪皑皑成为可能。不仅如此,项目集融创乐园、融创茂、水世界、雪世界、海世界、体育世界、秀场表演、酒店群等多业态,形成全时全季、全场景、全家庭“全包围”式旅游体验。

融创文旅城位于无锡市滨湖区,地处长三角地区,总占地面积240万平方米,总投资额超400亿,致力于打造一站式文化旅游度假目的地。仅在文旅城开业当天,接待游客就超过了30万人次。

据介绍,融创茂这个大型商业体内集合约200家零售、娱乐商家,70余家不同风味的美食品牌。其中,“雪世界”是无锡首个室内滑雪场,内部北欧风情建筑设计,让游客无需远行,也能在温暖的江南体验芬兰圣诞村的冰雪浪漫。“水世界”以大型江南文化为主题,将本土的江南水乡文化元



素融入空间设计和设备创新设计中。“海世界”设有开放式互动区域,让人与动物亲密接触。三个主题业态均为室内项目,不受气候影响,一年四季、无论风雨,游客都能在融创茂度过一段欢乐的时光。

等风雨过后更有以江南文化底蕴设计的融创乐园等着体验,园区内拥有38

台(套)游乐设备,9大首创项目,分为运河人家、泡泡泉小镇、霞客神旅、蒸汽时代、田园欢歌、冒险港湾六大主题,每一个主题区都有不同的特色。等夜幕降临,你还可以乘着乌篷船泛舟烟波,观太湖秀剧场,品吴越江南。

除了自身的可玩性之外,无锡融创文

旅城还占据太湖区域半小时旅游圈资源,打破“单中心”模式,融合太湖周边自然景区形成全域旅游格局,将秀丽的太湖风光与刺激的游乐项目完美结合。

目前正值暑假尾声,何不趁着周末带上一家大小来一场速去速回的亲子两日游呢。

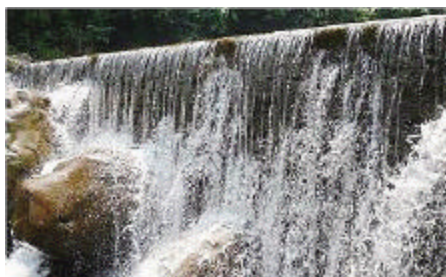


许可证号皖-ZJ-CJ00142 嘉兴市米兰国际旅行社有限公司 炎炎冰爽一夏 刺激战场 临安天目大峡谷体验抓鱼摸虾特惠一日

“冰爽一夏 刺激战场”临安天目大峡谷体验抓鱼摸虾特惠一日

赠人赠送戏水三宝 送抓鱼摸虾体验券

景区特色 野趣横生 \ 中华第一石谷 \ 戏水 \ 亲子 \ 采摘 \ 喊泉 \ 网红桥 \ 探险研学之旅



景区介绍:

地处浙江临安,紧邻国家自然保护区、联合国科教文人与生物圈保护区、原始森林大树王国西天目山北麓。峡谷地貌奇特,野

趣浓郁,以茂林、奇石、隐泉、飞瀑、碧潭、火山口、冰川遗迹、幽谷构成一条壮观的石水长廊。走进长廊,只见千姿百态的大小卵石自天目山上“直泻”谷底,有如“石瀑”,真有“巨石直泻三千丈”之势,石谷中各种天然景观莫不惟妙惟肖,呼之欲出。著名导演谢晋、香港著名作家金庸等都为石谷题词,并赞口不绝。

行程安排:

早上嘉兴各地集合接送至嘉兴新客运中心换乘出发,车至临安(车程约3小时),抵达后游玩天目大峡谷景区,这里原来的火山大石谷,地处杭州临安西天目,火山岩巨石最多,2002年编入世界吉尼斯之最,巨石成谷、清泉满谷,称为石水圣景,峡谷仙境。

可与世界著名的澳大利亚大陆岛石谷相媲美。石谷地貌奇特,野趣浓郁,以森林、奇石、碧潭、飞瀑、火山口、冰川遗迹构成一条壮观的山野长廊。谷内千姿百态的巨石比比皆是,自天目山上直泻谷底。天然的迎宾石、官帽石、青蛙石、飞来石,惟妙惟肖,呼之欲出。著名导演谢晋游览后挥笔写下了“中华第一石谷”。夏季温度低于该外界5-10℃,是避暑纳凉胜地,特别赠送戏水三宝,可以在青山绿水之间,嬉戏玩耍,小溪里面更有小鱼小虾,趟水而下,可以感受一回山间的童趣,后前往临安竹大千健康生活体验馆自由活动,下午游程结束适时返程!

暑期冰爽价 38元/人(含景区第一门票、车费、导游、旅游意外保险)

开班时间:暑期每周二三四五六日开班



报名热线:24小时热线:13705735044 1.广宜文苑总部:82222180 \ 82222179 \ 18167305006 地址:嘉兴市南湖区广宜文苑商务楼1601室 2.王店门市部:82089773 地址:王店镇花园路8号 报名QQ:841443094 \ 2675046407 \ 2191118783 散客报名:www.jxmilly.com 微信公众号:JXMILLY

T19 竞赛显示器标配华硕超有牌面,助力中国战队捷报连连

近日,DOTA 界的巅峰赛事刀塔2 T19 国际邀请赛正在如火如荼地进行。经过小组赛的厮杀,中国战队以全部晋级的优异成绩,为全国DOTAer 送来了一份不错的答卷。本次T19 赛事在竞赛官方指定显示器厂商选择了向来以硬核著称的华硕ROG 玩家国度,在设备方面也为

职业选手提供了强力保障。在本届T19 赛事上,选手们拼杀使用的显示器型号为华硕ROGSwiftPG258Q。这是众多国际电竞标配的爆款产品,在多项电竞赛事中都有呈现,前阵子落幕的LOL 洲际赛同样选择了这款显示器。ROGPG258Q 是全球首款支持原生240Hz 刷新率和

NVIDIA G-SYNC 技术的电竞显示器。24.5 英寸的屏幕尺寸,而240Hz 原生刷新率更是为比赛增加了帧速BUFF 一般,搭配G-SYNC 技术和1ms 响应时间,能够带来极为顺畅,延迟极低的优秀游戏画面质感,使选手可以充分发挥出自己的实力,在比赛中披荆斩棘。

